

System cięcia rur EXACT



Adam Mikołajczyk – dyrektor zarządzający Fabryki Narzędzi GLOB sp.z o.o.

rialu. W trzeciej serii znalazły się modele PipeCut P400 przystosowane do jednoczesnego cięcia i ukosowania rur z tworzyw sztucznych o średnicy do 400 mm. Jeden model tej serii – PipeCut V1000 – został specjalnie stworzony do przecinania spiralnych przewodów wentylacyjnych o średnicy do 1000 mm.

Czy rodzina przecinarek Exact zostanie powiększona o nowe modele?

PipeCut 170, PipeCut P400 oraz PipeCut V1000 będą wkrótce dostępne z zasilaniem akumulatorowym, które zwiększa uniwersalność i poręczność tych maszyn. Obok przecinarek serii Lightweight i Heavy Duty ich oferta obejmuje już model PipeCutBevel 170E pozwalający na cięcie i ukosowanie żeliwa oraz PipeBevel 220 przystosowany do precyzyjnego ukosowania rur ze stali. Produkty te wykorzystują tę samą konstrukcję układu sterowania, co gwarantuje gładkie i równomierne wykończenie przecinanych rur.

Biorąc pod uwagę tak dużą liczbę dostępnych modeli, jak wybrać dla siebie odpowiednią przecinarkę?

Zespół sprzedaży każdego z naszych przedstawicieli chętnie udzieli pomocy w optymalnym doborze urządzenia do indywidualnych potrzeb danego użytkownika. Na najczęściej zadawane przez klientów pytanie – czy po-

latorowe wersje modeli PipeCut 170, PipeCut P400 oraz PipeCut V1000.

A jeśli ktoś w swojej pracy wielokrotnie wykonuje operację cięcia rur i uważa przy tym, że prezentowane narzędzia Exact nie są mu potrzebne?

Moim zdaniem popelnia błąd. Przecinarki do rur to maszyny specjalnie skonstruowane dla takich użytkowników. Przykładem niech będzie model PipeCut 360E. Urządzenie to umożliwia nie tylko cięcie rur o grubości 10 mm i średnicy 360 mm. Ważnymi jego zaletami jest dwustopniowa regulacja prędkości oraz funkcja zabezpieczenia przed przecięciem, umożliwiające cięcie nawet najtwardszych rur stalowych z wewnętrzną warstwą betonową. Zadam więc sceptycznemu użytkownikowi pytanie: ile energii i czasu zużyje na cięcie tak twardych rur szlifierką kątową? Jeśli to policzy i porówna z osiągnięciem przecinarki Exact, przekona się, że czas już na zmianę wykorzystywanej technologii obróbki rur. Wszystkie nasze przecinarki wyposażone są w tarcze wielokrotnego użytku, gwarantujące 10-20 razy szybsze cięcie w porównaniu z typowymi szlifierkami kątowymi. Ich zęby mogą także zostać łatwo naostrzone; są wytrzymałe, ekonomiczne i niezawodne.



Rozmowa z Adamem Mikołajczykiem – dyrektorem zarządzającym Fabryki Narzędzi GLOB sp.z o.o.

Jakie korzyści niesie ze sobą stosowanie przecinarek Exact?

Firma Exact Tools stworzyła wiele elektronarzędzi ułatwiających nie tylko codzienną pracę, ale także pozwalających na zaoszczędzenie sporej ilości czasu w trakcie precyzyjnego przecinania i ukosowania rur. Maszyny te także podniosły na wysoki poziom bezpieczeństwo pracy. Urządzenia Exact do precyzyjnego cięcia rur okazały się więc rewolucyjnym rozwiązaniem dla wielu branż. Pozwalają na obniżenie kosztów w najróżniejszych sektorach gospodarki: m.in. w budownictwie, przemyśle okrętowym, petrochemicznym, pracach remontowych oraz elektrowniach.

Z czego wynikają te korzyści?

Wszystkie przecinarki do rur charakteryzują się kompaktowymi wymiarami. Oznacza to możliwość cięcia w miejscu prowadzenia prac, a nie np. w oddalonym od niego warsztacie czy zakładzie. Przecinarki Exact wykonują idealne cięcie w ciągu kilku sekund dzięki zastosowaniu uchwytu stabilizacyjnego i regulacji prędkości

obrotowej tarczy (płynnej lub stopniowej w zależności od modelu). Urządzenia te są wyposażone w tarcze tnące zabezpieczone specjalną obudową ochronną, a ich sposób działania



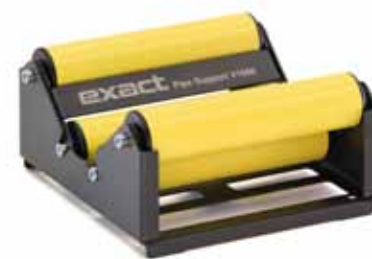
gwarantuje pewne i ścisłe zamocowanie na przecinanej rurze. Ergonomiczna konstrukcja tych narzędzi oznacza przede wszystkim wysoką łatwość ich stosowania nawet w wypadku niedoświadczonych użytkowników. Ostrza tarcz tnących Exact są przystosowane do wykonywania wielu operacji cięcia, co zwiększa

komfort eksploatacji tych maszyn i jednocześnie pozwala dbać o środowisko naturalne, gdyż każda z tarcz może być ostrzona dwu- lub nawet trzykrotnie.

Jakie linie produktowe składają się na rodzinę przecinarek do rur Exact?

Dzielimy ją na trzy serie. Pierwsza to uniwersalne, lekkie przecinarki do rur, druga – uniwersalne, profesjonalne przecinarki do rur, zaś trzecia – specjalistyczne przecinarki do rur. Pierwsza z nich obejmuje modele PipeCut 170, 170E oraz PipeCut 220E. Wszystkie te elektronarzędzia są lekkie, czyli o masie nieprzekraczającej 6 kg. Przystosowano je do cięcia rur stalowych lub z tworzyw sztucznych o średnicy do 220 mm i grubości ścianki do 8 mm (rury stalowe) oraz do 14 mm (z tworzyw sztucznych). Do drugiej serii należą modele PipeCut 280E oraz 360E, pozwalające na przecinanie większych (o średnicy do 360 mm) oraz grubszych rur stalowych o ściance do 10 mm, jak też wykonanych z tworzyw sztucznych (średnica – do 360 mm, grubość ścianki – do 38 mm). Dodatkowo wyposażenie modeli tej serii obejmuje mocowanie odciążu pyłu gwarantujące prawidłowe odprowadzanie opiłków tworzyw oraz system wibroizolacyjny zmniejszający drgania powstające przy przecinaniu twardego mate-

rzebne są oddzielne narzędzia do cięcia rur stalowych i z tworzyw sztucznych? – odpowiadamy, że nie ma takiej potrzeby. Większość modeli Exact jest przystosowana do obróbki zarówno metalu, jak i tworzyw sztucznych. Istotne jest przy tym, że modele PipeCut 280E oraz 360E wyposażone są w mocowanie odciążu pyłu i niebezpiecznych wiórów. Jeśli ktoś wymaga szczególnie dokładnego przy-



cinania i ukosowania rur, powinien wybrać nowy model PipeCutBevel 170E. Warto tu także wspomnieć o PipeCut P400, który polecany jest wyłącznie do obróbki rur z tworzyw sztucznych. Dla wszystkich użytkowników, którzy preferują urządzenia bezprzewodowe, zaoferujemy wkrótce wspomniane akumu-

Jak przekonać się, że korzystanie z tych narzędzi jest rzeczywiście bardzo proste?

Nasza strona internetowa www.exacttools.com oraz filmy instruktażowe zamieszczone w serwisie YouTube pokazują prostotę obsługi tych maszyn i podają wiele istotnych, ważnych informacji dodatkowych. Pewną alternatywę stanowi też zapoznanie się z tymi narzędziami podczas pokazów, które przeprowadzamy na targach czy u naszych partnerów handlowych.

Gdzie więc można kupić przecinarki i akcesoria Exact?

Wszyscy nasi przedstawiciele zatrudniają specjalistów znających te produkty. Udzielą oni chętnie w ramach spotkania wszelkich informacji dotyczących tych narzędzi. Zaś forma prezentacji pozwoli na samodzielne zapoznanie się ze wszystkimi zaletami tych urządzeń. Przedstawicielem w Polsce firmy Exact Tools jest Fabryka Narzędzi GLOB Sp. z o.o. (więcej na www.fnglob.pl/exact). Do niej też można się zwrócić po wszelkie wyjaśnienia dotyczące przecinarek Exact.

Dziękujemy za rozmowę.

